

AD-Tech COAT

-アドテックコート-

導入事例集



株式会社トレードサービス

ソーラーパネル防汚

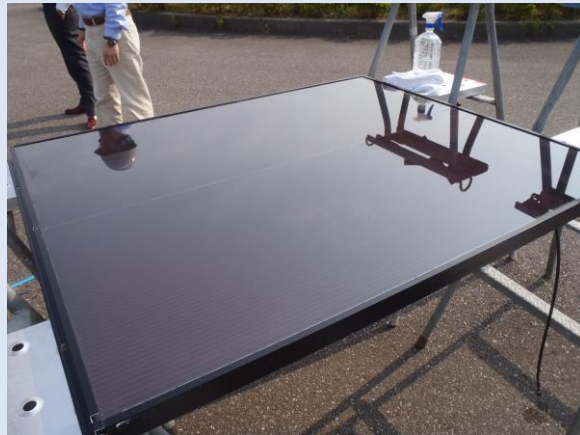
■ 場所：京セラ 本社屋上 ■ 施工日：2007年9月29日 ■ 協力：京セラ



[経過・効果]

2011年7月15日撮影。
施工から4年近く経過していますが、
ほぼ汚れが見えません。
撮影時は1週間以上雨が降っておらず、
少量の埃が乗っている程度でした。

■ 場所：福井県 ■ 施工日：2007年9月29日 ■ 協力：福井太陽 ■ 備考：カネ力製



ソーラーパネル防雪・火山灰対策

■ 場所：青森県三沢市 ■ 施工日：2014年2月26日 ■ 協力：個人



[経過・効果]

パネル表面に超親水の被膜が形成され、パネルと接する雪が水に変化すると、超親水効果で雪が斜面を滑り落ちます。積雪による発電の停止、雪の重みによるパネルの損傷を防ぐことができます。

■ 場所：鹿児島県 垂水市役所屋上 ■ 施工日：2013年2月25日 ■ 協力：垂水市役所



[経過・効果]

左の写真は雨が降る前に撮影。親水性の被膜による帯電防止効果により、火山灰や黄砂を寄せ付けません。残った汚れも雨により流れ落ちていきます。

鉄道車両

■ JR上越新幹線 車体



■ 近鉄特急車両 窓ガラス・車内天井部分



■ 嵯峨野観光鉄道トロッコ列車 ガラス・車体

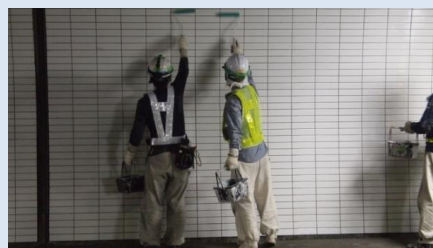
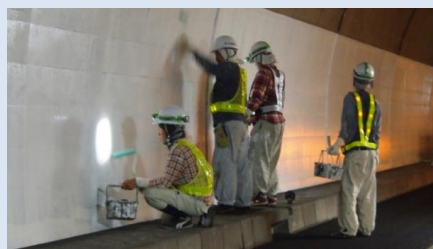
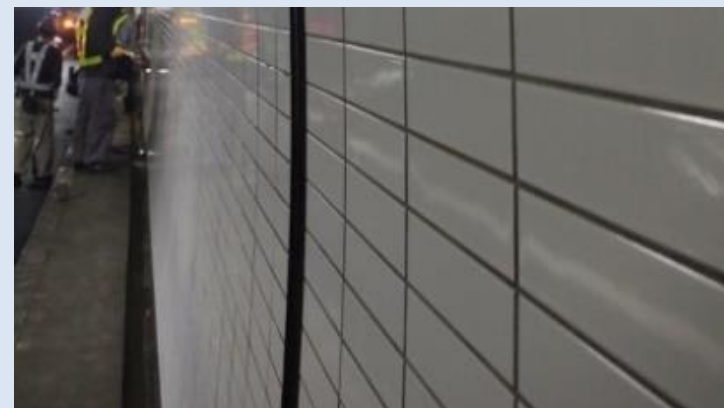
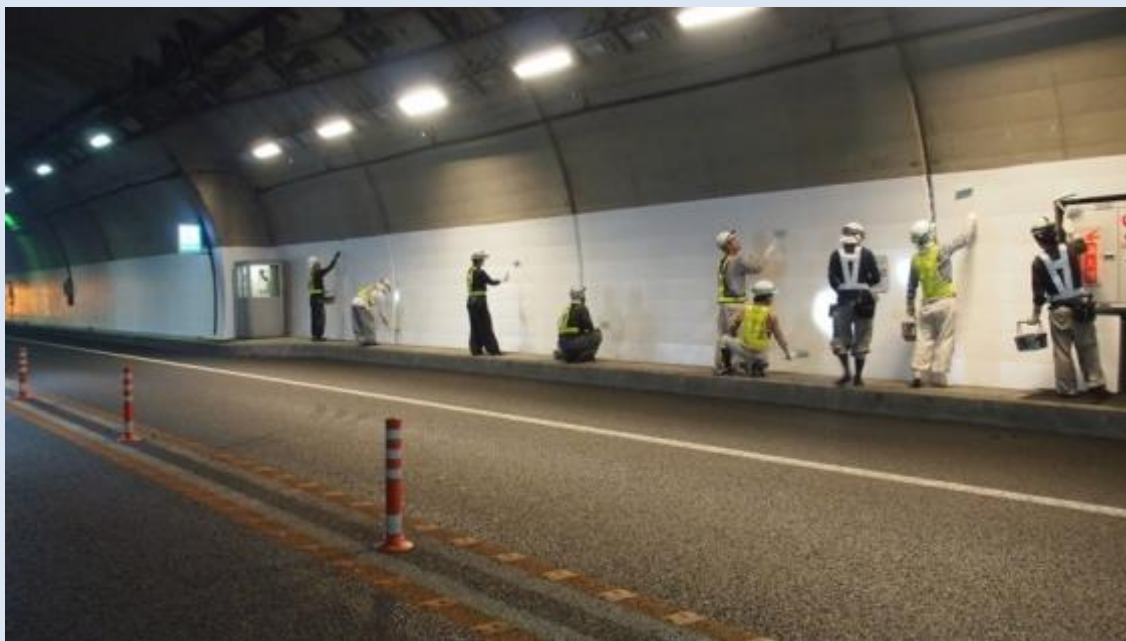


■ JOT 防振型冷蔵コンテナ



トンネル壁面

■ 場所：久々利第二トンネル ■ 施工日：2013年6月11日 ■ 協力：NEXCO中日本



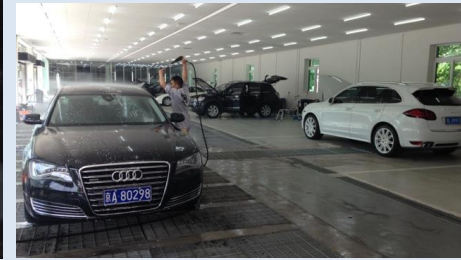
[経過・効果]

トンネル内のセメント壁、タイル壁に対し、液体タイプとゲルタイプをそれぞれ塗布。コーティングによる帯電防止効果により、排気ガスによるトンネル内の汚れ防止。塗布部分と未塗布部分では1ヶ月で汚れの付き方に大きな差が見られました。

自動車・車両

■ エスプリジャパン (神戸店・三宮店・北京店)

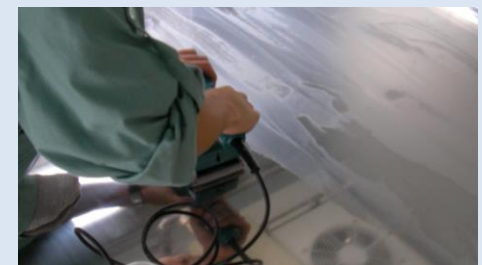
※ 施工実績10,000台以上



■ 西日本バス ガラス部分



■ 保冷車 木津運送 (デンソー関西)



店舗

■ 王将 東インター店

ガラス・テーブル …他



■ デニーズ岩槻インター店

喫煙室・ガラス …他



■ ファミリーマート

ガラス・リーチイン …他



■ 梅田EST

LED部分



船舶

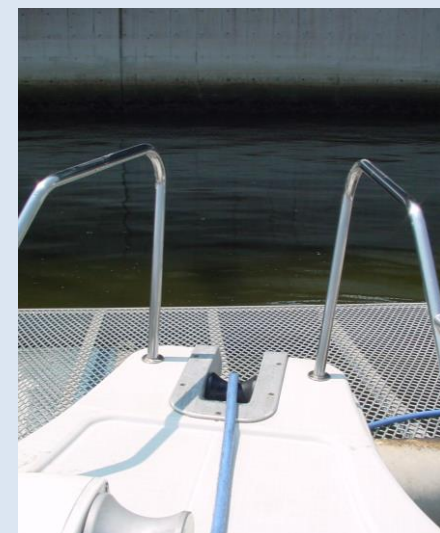
■くりはま 甲板・スクリュー・ガラス・船名プレート・操舵室・トイレ・浴室・調理台 …他



■クルーザー 船体



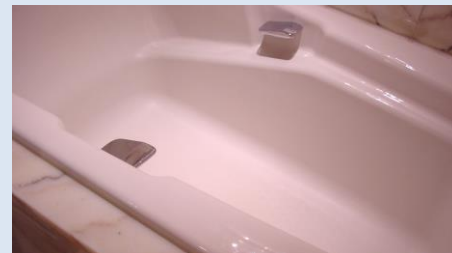
■プレジャーボート ガラス・SUS手摺



ホテル・宿泊施設

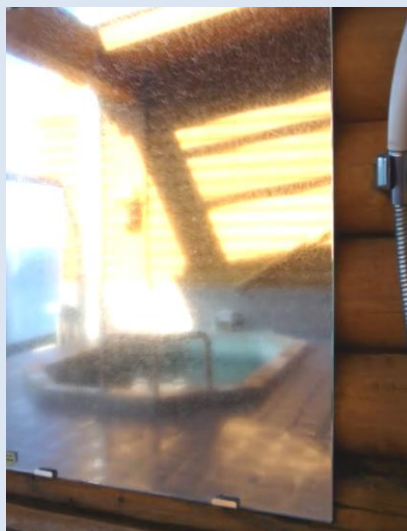
■ニューオータニ 東京・大阪

喫煙室・大浴場鏡・客室（浴室鏡・浴室壁・トイレ・浴槽・ガラス）



■ニューさがみや（熱海）

温泉（鏡・ガラス）



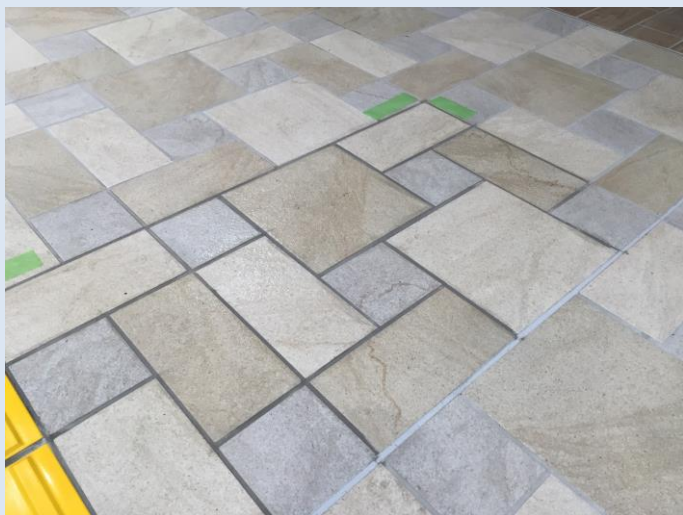
■リマーニ

客室（ガラス・浴室鏡）



外壁・床・看板

■東武東上線 成増駅 防滑タイル・手すり・壁面



■大津中央郵便局 看板・軒下・ガラス



■ヤクルト 名古屋工場 外壁（下部）・ガラス



■一般住宅 壁面（経過：1ヵ月）



ガラス

■京セラ 本社



■ニューオータニ 東京 喫煙室



■ミスタードーナツ



■嬉野温泉和多屋



■ヤクルト 名古屋工場

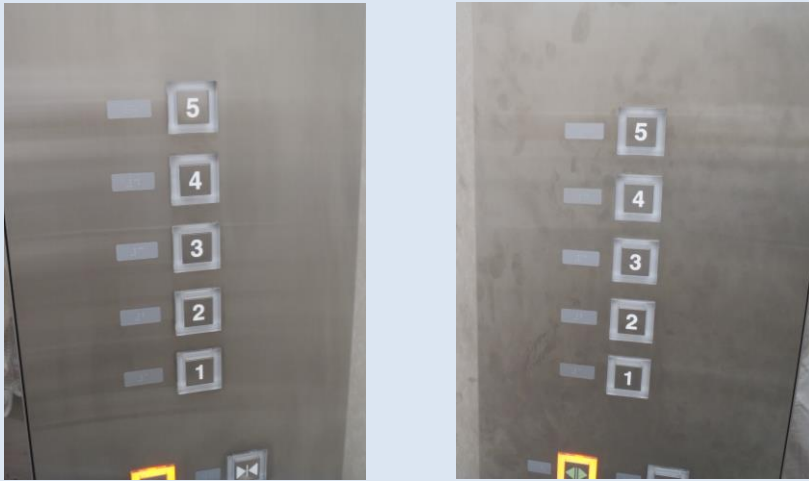


■大津中央郵便局



ステンレス

■エレベーター 操作パネル汚れ除去



シンク（他社品色調比較）左他社、右弊社



なんばスカイビル エレベーター コーティング



その他

■ 新森特定郵便局

人工皮革椅子



■ 城東古市3郵便局

郵便ポスト



■ ミスタードーナツ

洗面台陶器



■ 喫煙室壁紙 (クロス)

